



## Calibrage de pipettes Sartorius

La simplicité du contrôle  
gravimétrique  
de vos pipettes

## Calibrage de pipettes Sartorius : Efficacité et autonomie en toute sécurité grâce au dispositif de calibrage de pipettes YCP03-1.

### Gagnez du temps et de l'argent !

Les pipettes sont des instruments de vérification. Pour que leur fonctionnement reste parfait, elles doivent être soumises à des contrôles de qualité à intervalles réguliers conformément aux termes des directives BPL et des normes ISO. Outre ces contrôles réguliers, elles doivent également se plier à des contrôles de routine rapides. Le calibrage externe des pipettes se solde par des frais élevés et requiert beaucoup de temps. De plus, afin de pouvoir continuer à travailler, il faut toujours avoir des pipettes de réserve. Le contrôle rapide exigé est généralement presque impossible à réaliser du fait d'un manque d'équipement.

Dès à présent, effectuez vous-même le calibrage de vos pipettes de manière rapide et économique... grâce au dispositif de calibrage de pipettes YCP03-1 de Sartorius !

### Contenu de la livraison

- CD avec logiciel Picaso
- Piège à condensat
- Adaptateur de pesée
- Raccord de réduction pour récipient de prélèvement de 6 ml
- Raccord de réduction pour récipient de prélèvement de 21 ml
- 3 récipients de prélèvement de 6 ml
- 3 récipients de prélèvement de 21 ml
- Câble de raccordement balance – PC
- Plaque de centrage pour piège à condensat
- Valise de transport

### Principe de fonctionnement

Le liquide prélevé par la pipette est pesé par l'intermédiaire d'une balance adaptée. Le volume est calculé à partir du poids et de la masse volumique du liquide mesuré, puis comparé au volume nominal de la pipette. Le piège à condensat maintient l'humidité de l'air de la chambre de contrôle entre 60 et 90% et empêche ainsi que le liquide mesuré ne s'évapore du récipient de prélèvement. La balance transfère la valeur pondérale à un PC raccordé, où le logiciel PICASO effectue automatiquement tous les calculs nécessaires. A la fin d'une série de mesures, le résultat de calibrage est imprimé sur un procès-verbal conforme aux BPL.



### Le confort de la saisie et de l'évaluation des valeurs de mesure

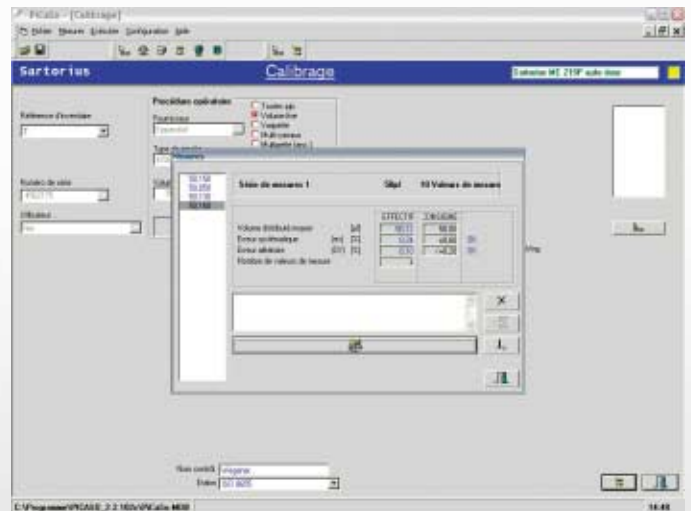
Le logiciel Picaso permet à l'utilisateur de contrôler ses pipettes conformément aux normes standard telles que British Standard, ASTM et ISO 8655. Des contrôles rapides sont ainsi possibles, tout comme l'utilisation de plans de contrôle établis par vous-même. Mais Picaso vous propose encore plus ! Toutes les caractéristiques techniques importantes des pipettes sont mémorisées tous fabricants confondus et peuvent être appelées à tout moment. Les mesures restantes peuvent être évaluées graphiquement. Picaso surveille les intervalles de vérification prédéfinis et vous informe sur les pipettes qui doivent être soumises à un nouveau calibrage.

### Vue d'ensemble des caractéristiques

- Mémorisation des valeurs de mesure par simple clic de la souris
- Les données techniques de plus de 400 modèles de pipettes sont déjà mémorisées
- Mesures conformes aux normes British Standard, ASTM et ISO 8655
- Inventaire de pipettes particulières
- Procès-verbaux conformes aux BPL indiquant la moyenne, l'erreur systématique, l'erreur aléatoire et l'écart-type
- Statistiques avec représentation graphique
- Contrôle régi par le temps des cycles de calibrage
- Assistance en ligne de toutes les étapes de travail

### Matériel nécessaire

Pour travailler avec Picaso, vous avez besoin d'un PC compatible Windows 95/98/NT/2000/XP, de 2 interfaces RS232C pour la souris et le câble de données, de 64 Mo de RAM et de 20 Mo min. d'espace disque dur requis.



## Calibrage de pipettes Sartorius. Balances Sartorius ME/MC/CP : des solutions parfaites pour toutes vos opérations de pesée.

### Vue d'ensemble des balances

Modèle	Etendue de pesée (g)	Précision de lecture (mg)
ME235S	230	0,01
ME235P	60/110/230	0,01/0,02/0,05
ME235P-SD (avec paravent de petite taille)	60/110/230	0,01/0,02/0,05
ME414S	410	0,1
CP225D*	80/220	0,01/0,1
ME5	5	0,001

### Accessoires

Paravent spécial et piège à condensat pour les balances ME5

### Référence

VF988

Paravent de petite taille pour CP225D

VF2396

\* Uniquement avec VF2396

Les modèles ME235S, ME235P, ME414S, CP225D et ME5 sont également disponibles en version approuvée pour l'utilisation en usage réglementé.

### Optimisez votre calibrage de pipettes

Grâce au dispositif de calibrage de pipettes YCP03-1, vous économisez du temps, de l'argent et de l'énergie d'organisation. Toutefois, le choix de la balance appropriée reste important pour obtenir des résultats parfaits.

Les balances Sartorius de la série ME sont idéales pour effectuer le contrôle gravimétrique de pipettes de tous volumes. Toutes les balances sont équipées d'un paravent motorisé silencieux. L'ouverture et la fermeture du paravent sont commandées automatiquement à partir du PC grâce au logiciel Picaso. Vous obtenez ainsi la garantie de conditions ambiantes stables qui sont nécessaires pour un travail précis et des résultats reproductibles.

### Si vous avez besoin de la balance pour d'autres applications...

...alors les microbalances et balances semi-micro de Sartorius sont idéales. Equiper la balance d'un piège à condensat s'effectue en un tournemain, tout comme l'opération inverse.

### Si vous utilisez votre balance principalement comme poste de calibrage de pipettes...

...alors il est possible d'équiper les balances de la série ME d'un paravent de taille plus basse ouvert sur le dessus. Ainsi, plus besoin d'ouvrir et de fermer le paravent lors du travail avec la pipette, ce qui permet un gain de temps considérable. Compte tenu de la taille réduite du paravent, la balance peut être aussi utilisée pour d'autres applications.

### Si vous voulez mesurer de petits volumes...

...alors Sartorius vous donne la possibilité, grâce à la microbalance ME5, de calibrer des pipettes de volume <10 µl. Il vous est ainsi possible pour la première fois d'effectuer le contrôle gravimétrique extrêmement précis de pipettes de très petit volume.



Balance CP225D avec paravent de petite taille.



Balance ME avec paravent standard.



Balance ME235P-SD avec paravent de petite taille.



Microbalance ME5, piège à condensat avec réservoir pour liquide de contrôle. Paravent spécial pour un accès facile par le dessus.





Sartorius S.A.  
4, rue Emile Baudot  
91127 Palaiseau Cedex, France

Tél +33.1.69.19.21.21  
Fax +33.1.69.20.09.22

[service.client@sartorius.com](mailto:service.client@sartorius.com)  
[www.sartorius-france.fr](http://www.sartorius-france.fr)

S.A. Sartorius Technologies N.V.  
Luchthavenlaan, 1-3  
B - 1800 Vilvoorde

Tél +32.2.481.84.10  
Fax +32.2.481.84.11

[info.belgium@sartorius.com](mailto:info.belgium@sartorius.com)  
[www.sartorius.be](http://www.sartorius.be)